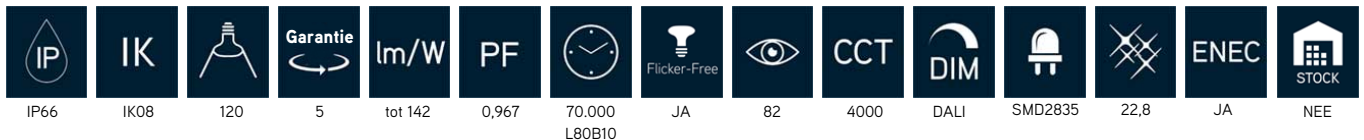




Spatwaterdicht led armatuur HWDP IP66 in polycarbonaat met opaal cover IK08 en voorgemonteerde rvs clipsen. Voorzien van 5-polige toolless aansluitconnector langs beide zijden en doorvoerbedrading van 2,5mm². Lumenoutput tot 130lm/W bij 4000K (150lm/W versie in optie leverbaar). Uitgerust met ENEC SELV driver, flicker free. Ideaal voor lijnmontage en noodstroomcircuits. Geleverd inclusief rvs plafondbeugels, twee M20 wartels voor lijnmontage en 2 invoertules voor bedrading via plafond. De behuizing is voorzien van 5 ingangen voor kabelinvoer via plafond. Driver, doorvoerbedrading en connectoren zijn gemonteerd in de basis van het toestel. De ledplaat en PC cover vormen één geheel waardoor de leds beschermt zijn tegen aanraken, een valbeveiliging met staalkabel is voorzien. Met DALI driver



Technische eigenschappen

Referentie	HWDP-18124DA
EAN code	5420076257279
ETIM code	EC002892

Elektrische eigenschappen

Systeem vermogen (W)	18,9
LED vermogen (W)	18
Aansluitspanning (Vac)	220-240
Frequentie (Hz)	50/60
Driver inbegrepen	ja
Driver intern/extern	intern
Driver merk	Boke
Driver type	BK-CHL024
Dimbaar	DALI
Flicker free	ja
Power factor	0,967
THD	<15%
Driver output (V)	30-42
Driver output (mA)	500
Isolatieklasse	I
Energie klasse	A+
Aantal op 16A C curve	38
Aantal op 16A D curve	58
Inrush current driver	40A

Garantie en certificatie

ENEC	ja
Garantie (jaar)	5 (exclusief batterijen)

Lichttechnische eigenschappen

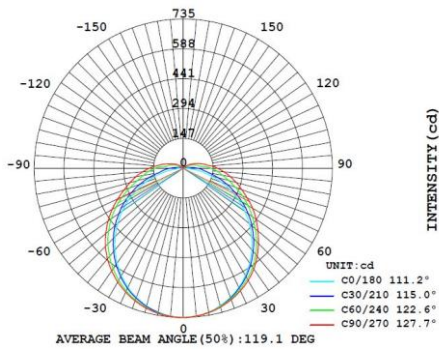
Lichtbundel(°)	120
Kleurtemperatuur (K)	4000
Kleurweergave CRI	82
UGR	22,8
Kleurvastheid SDCM	3
Lumen output (Lm)	2551
Lm/W	142
Flux code	
Ledchip	SMD2835
Ledfabrikant	Hongli
Aantal LEDs	240
Fotobiologische klasse	RG0

Afmeting en materiaal eigenschappen

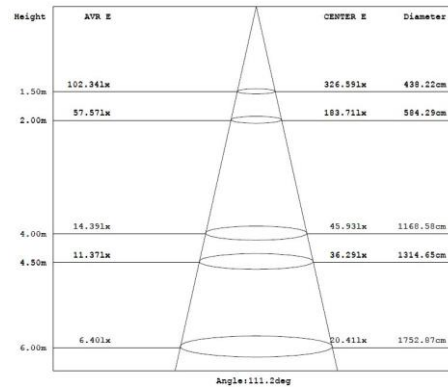
Afmetingen (LxBxH)	1270x88x95mm
Gewicht (kg)	1,62
Kleur	lichtgrijs RAL7042
Werktemperatuur (°C)	-25~+45
IP waarde	IP66
IK waarde	IK08
UV bestendig	ja
Zeewater bestendig	nee
UL 94	
Aantal in bulk	6
Aantal op pallet	0
Minimum bestelaantal	1
Stockartikel	nee

HWDP-18124DA - HWDP 1,2m 18W 4000K IP66 5x2,5mm² DALI

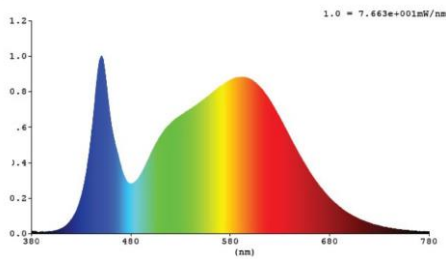
Lumen distribution



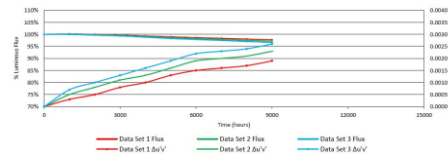
Distance curve:



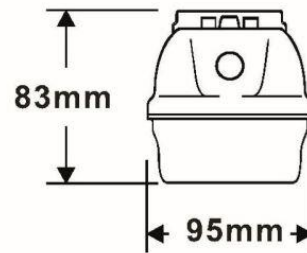
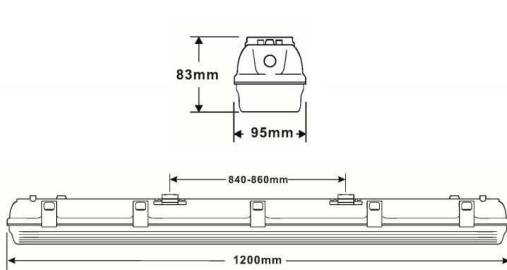
Spectrum distribution



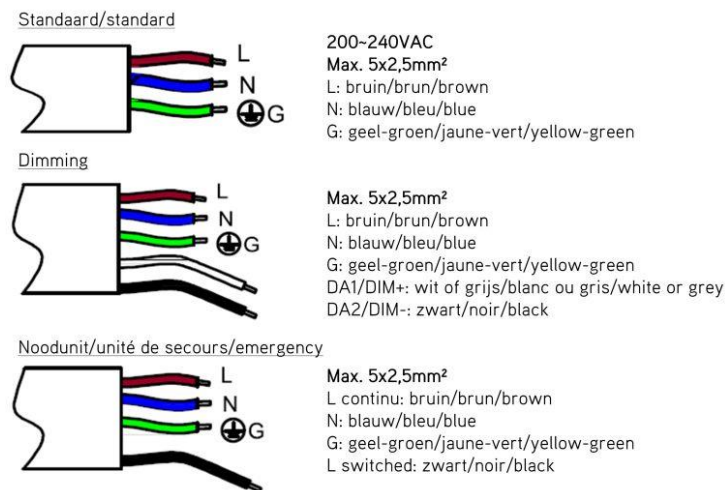
Lumendrop



Afmetingen



Aansluitschema



Glow wire test 650°C

THD <15%