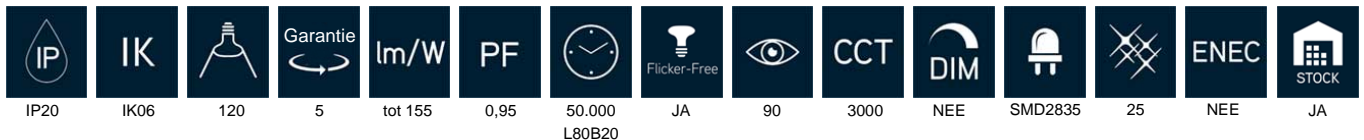


## LT15613R120 - Linear track 1,5m 20-61W CRI90 3K 120gr wit

Integratech LINEAR TRACK creëert een nieuw idee van railverlichting voor winkelruimten met zijn driver in raildesign. Het superslanke ontwerp zonder zichtbare driver realiseert de perfecte combinatie tussen rail en armatuur. Geschikt voor Global, Eutrac, Staff, Ivela, Unipro, Stucchi en Erco 3-fase rails. Fase- en vermogen selectie met dipswitch. Instelbaar vermogen tussen 20 en 65W.



### Technische eigenschappen

Referentie	LT15613R120
EAN code	5420076264499
ETIM code	EC001744

### Elektrische eigenschappen

Systeem vermogen (W)	64,2
LED vermogen (W)	59,97
Aansluitspanning (Vac)	220-240
Frequentie (Hz)	50/60
Driver inbegrepen	ja
Driver intern/extern	intern
Driver merk	VOSSLOH SCHWABE
Driver type	ECXE 400.599
Dimbaar	nee
Flicker free	ja
Power factor	0,95
THD	<20%
Driver output (V)	150-180
Driver output (mA)	95-360
Isolatieklasse	I
Energie klasse	D
Aantal op 16A B curve	
Aantal op 16A C curve	36
Aantal op 16A D curve	
Inrush current driver	33A 250µs

### Garantie en certificatie

ENEC	nee
Garantie (jaar)	5 (exclusief batterijen)

### Lichttechnische eigenschappen

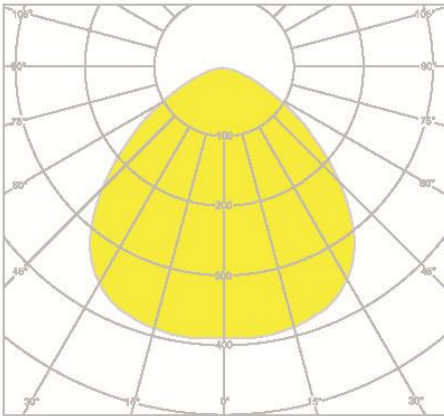
Lichtbundel(°)	120
Kleurtemperatuur (K)	3000
Kleurweergave CRI	90
UGR	25
Kleurvastheid SDCM	<4
Lumen output (Lm)	9250
Lm/W	155
Flux code	44 74 92 90 100
Ledchip	SMD2835
Ledfabrikant	Edison
Aantal LEDs	165
Fotobiologische klasse	RG0

### Afmeting en materiaal eigenschappen

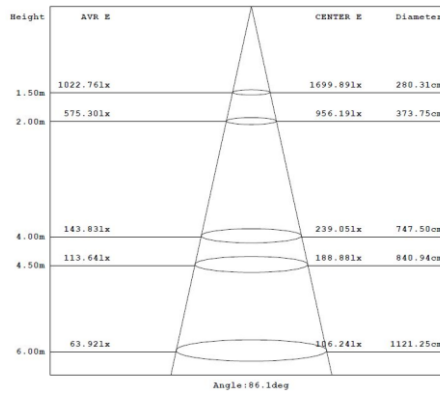
Afmetingen (LxBxH)	1504x64x54mm
Gewicht (kg)	1,5
Kleur	wit RAL9016
Werktemperatuur (°C)	-20~+60
IP waarde	IP20
IK waarde	IK06
UV bestendig	ja
Zeewater bestendig	nee
UL 94	
Aantal in bulk	10
Aantal op pallet	120
Minimum bestelaantal	1
Stockartikel	ja
EPA	

## LT15613R120 - Linear track 1,5m 20-61W CRI90 3K 120gr wit

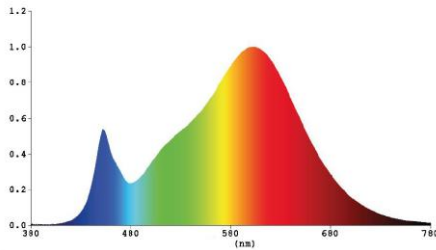
### Lumen distributie



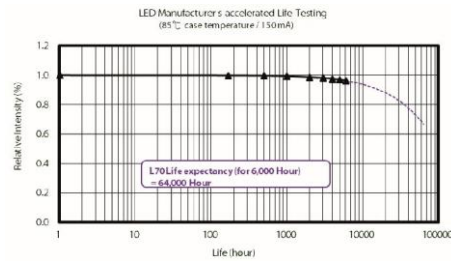
### Distance curve:



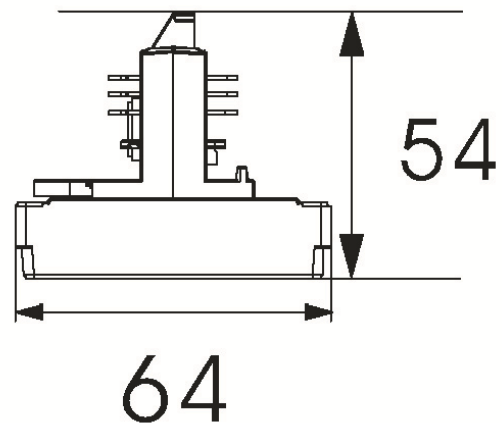
### Spectrum distributie



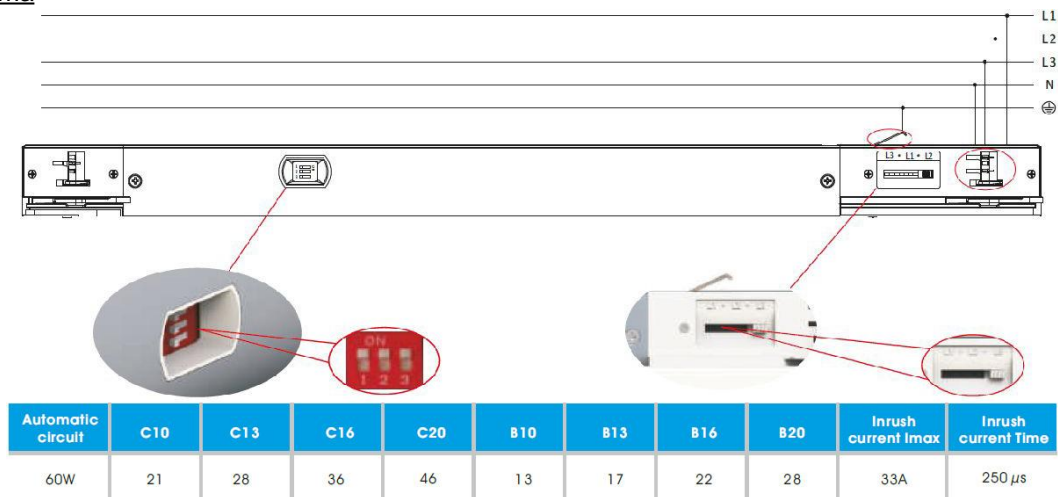
### Lumendrop



### Afmetingen



### Aansluitschema



Harmonic Standards

Total harmonic distortion < 20%  
 EN 55015/EN 61000-3-2/EN 61000-3-3/EN 61347-1  
 EN 61347-2-13/EN 61547/EN 61000-4-4/EN 61000-4-5